

NetReader セットアップ

このたびは、弊社製品をお買い上げいただき、ありがとうございます。
製品を、お使い頂くに当たっての環境確認と、インストール方法を説明します。

使用する際に必要な動作環境

Internet Explorer の version9 以上が必要です。古いバージョンでは、正常に動作しません。

Windows Media Player の version11 以上が必要です。

対応OS : Windows 10 64bit/32bit、Windows 8.1 64bit/32bit、Windows 7 64bit/32bit

※ Windows 8、Windows Vista、Windows XP、Windows 98、Me には、対応していません。

Internet Explorer バージョン確認方法

スタートメニューから、Internet Explorer を起動します。

Alt でトップメニューに入ります。

右矢印で「ヘルプ」に移動します。

下矢印で「バージョン情報」に移動し を押します。



Windows Media Player バージョン確認方法

スタートメニューから、Windows Media Player を起動します。

Alt でトップメニューに入ります。

右矢印で「ヘルプ」に移動します。

下矢印で「バージョン情報」に移動し を押します。



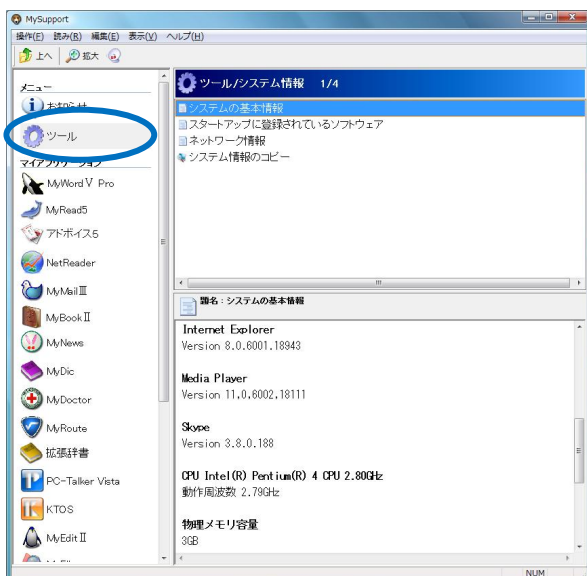
Internet Explorer、Windows Media Player のバージョンアップに関しましては、マイクロソフト株式会社のホームページをご参照ください。

<http://www.microsoft.com/ja-jp>

MySupport から確認方法

F12 で、AOK メニューを出します。

下矢印で「MySupport」を選択し を押します。

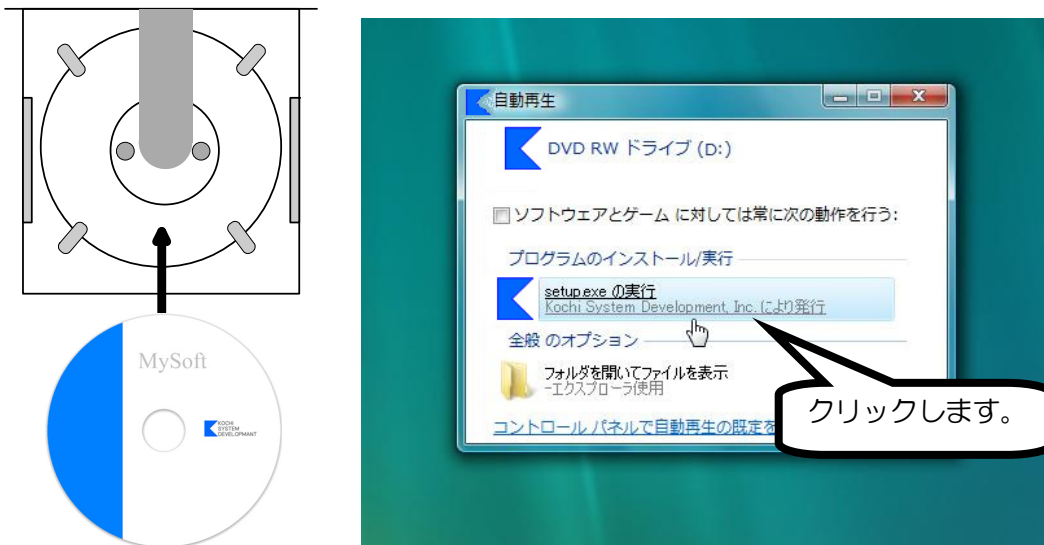


上下で「ツール」を選択し を押します。
「システム基本情報」で を押します。

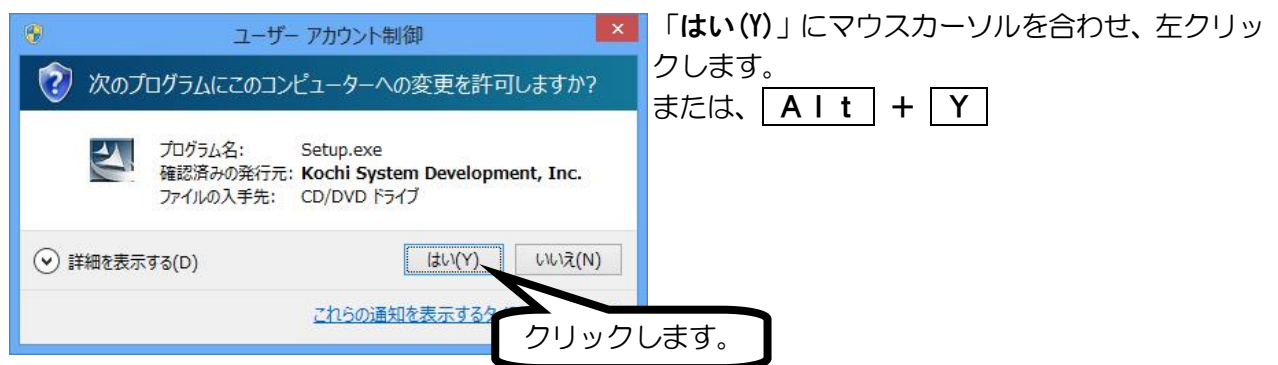
Windows のバージョン、Internet Explorer バージョン、Windows Media Player 等を、読み上げます。

インストール方法

- ① パソコンの電源を入れ、Windows を起動します。
- ② 製品のCDをCDドライブに挿入します。



- ③ 警告音が鳴り、「ユーザーアカウント制御」のダイアログが出ます。



- ④ 使用許諾書が表示された場合は、同意して、「はい」で、 を押します。同意しない場合は「いいえ」で、 を押しインストールを中止します。
- ⑤ セットアップが自動的にはじまります。セットアップ完了のメッセージを確認して を押します。セットアップ完了後環境によりパソコンの電源を入れ直す必要がある場合があります。メッセージを確認し、「はい」で を押しパソコンを再起動します。セットアップ終了後またはパソコン再起動後に、ご使用頂けます。